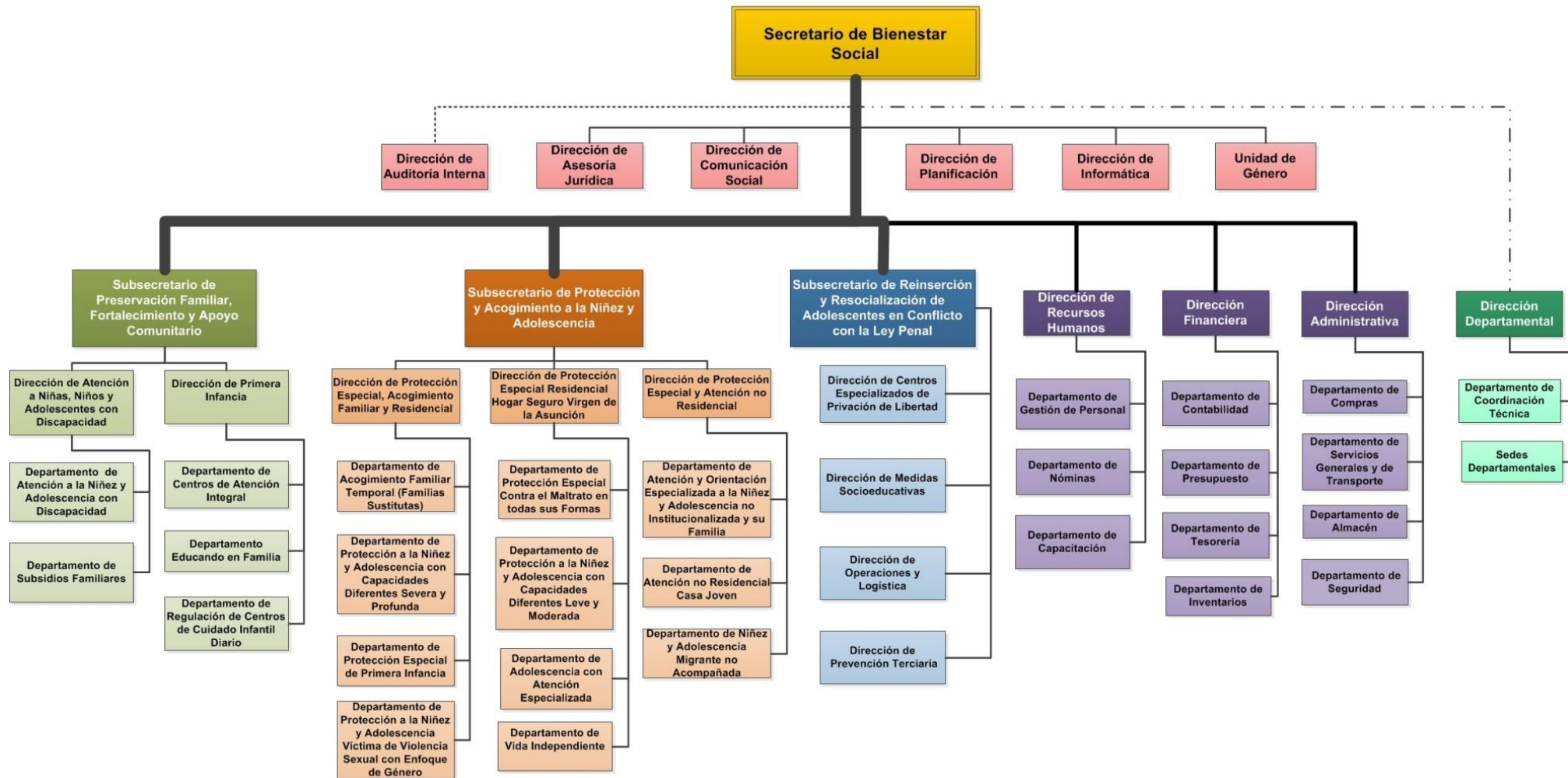


ORGANIGRAMA SECRETARÍA DE BIENESTAR SOCIAL DE LA PRESIDENCIA DE LA REPÚBLICA



- Despacho Superior
- Órganos de Administración
- Órganos de Asesoría y de Apoyo Técnico
- Órgano de Control Interno
- Órgano de Desconcentración

Elaborado en base a:
Acuerdo Gubernativo 101-2015

Dirección de Planificación